

授权合作伙伴/Authorized Business Partner:

Contact Us / 联系我们:
E-mail: sales@inventronicsglobal.com
www.inventronicsglobal.com
更多信息, 请关注微信公众号



V10/2025

inventronics

本产品仅作市场宣传, 如有更改, 恕不另行通知。具体参数及规格, 请以产品说明书为准。

inventronics

DALI PRO 2 IoT 开启照明系统的物联网时代

DALI PRO 2 IoT 控制器创新性地使用了IoT物联网时代的照明控制系统技术, 获得了官方DALI-2认证。它采用两条DALI通道和一个内置的网关, 符合了当今所有专业控制和高效灯具管理的要求。使用基于浏览器的图形用户界面, 让系统调试前所未有的快速和简单。



www.inventronicsglobal.com



关于英飞特 创造更加光明和美好的未来

英飞特电子是全球领先的照明系统解决方案提供商，在 LED 驱动电源、传感器、控制系统及 LED 模组等方面拥有数十年的技术积累。公司依托一体化解决方案能力，持续优化系统设计与性能表现，保障各类照明应用的长期稳定运行，并满足全球主要市场的安全要求与性能标准。

2023年收购ams OSRAM数字照明系统欧亚区业务后，英飞特电子进一步强化并提升了产品组合优势、研发能力以及全球布局，致力于成为客户心中LED照明解决方案的首选。

4
全球生产基地

4
研发中心

15
产品仓储中心

100+
销售国家及地区

2500+
员工

4000+
标准照明产品

No.1

DALI产品注册数量, 全球第一

>160M

全球DALI产品累计销量超过1.6亿只

DALI PRO: 适合于各种应用领域的成熟系统

DALI PROFESSIONAL照明控制系统具有强大的功能，例如色彩变化(RGB)、双色温调节。它们还包括开关灯、调光、人员感应和恒照度控制等标准的自动化照明控制功能。

此外，该系统可以很容易地集成到您的KNX系统中。KNX IF 250网关确保了DALI PRO和KNX系统之间的双向数据交换，可通过KNX设备执行开关灯、调光和单独的照明控制等，实现中央控制功能。

产品优点

- DALI2认证提升了产品互操作性，确保了感应器和控制器等系统组件的标准化和兼容性
- 通过云端应用程序监控能耗和运维数据
- 2条DALI通道总共可连接多达128个驱动器和126个输入设备（感应器、耦合器等）
- 简易调试可使用浏览器快速配置，无需下载额外软件
- 可通过现场局域网或控制器自带的USB Wi-Fi网络连接
- 使用已有的成熟调试工具和应用程序

应用领域

- 综合办公室：会议室、独立办公室、开放式办公室、走廊等
- 工业：生产和组装车间、仓储、物流中心
- 教育：教室、培训室、体育馆

设备/配件

- USB Wi-Fi适配器（标配附件）
- DALI PRO PC软件（免费下载）
- 用户手机控制APP（免费下载）

参考/链接

- 配置软件下载网址：
www.inventronics-light.com/dali-pro-2-iot#



系统架构

顶级的调试方法

得益于DALIPRO 2 IoT提供的尖端技术，现场安装人员可以通过Wi-Fi轻松、灵活地配置系统，比过去更可大幅节约时间。

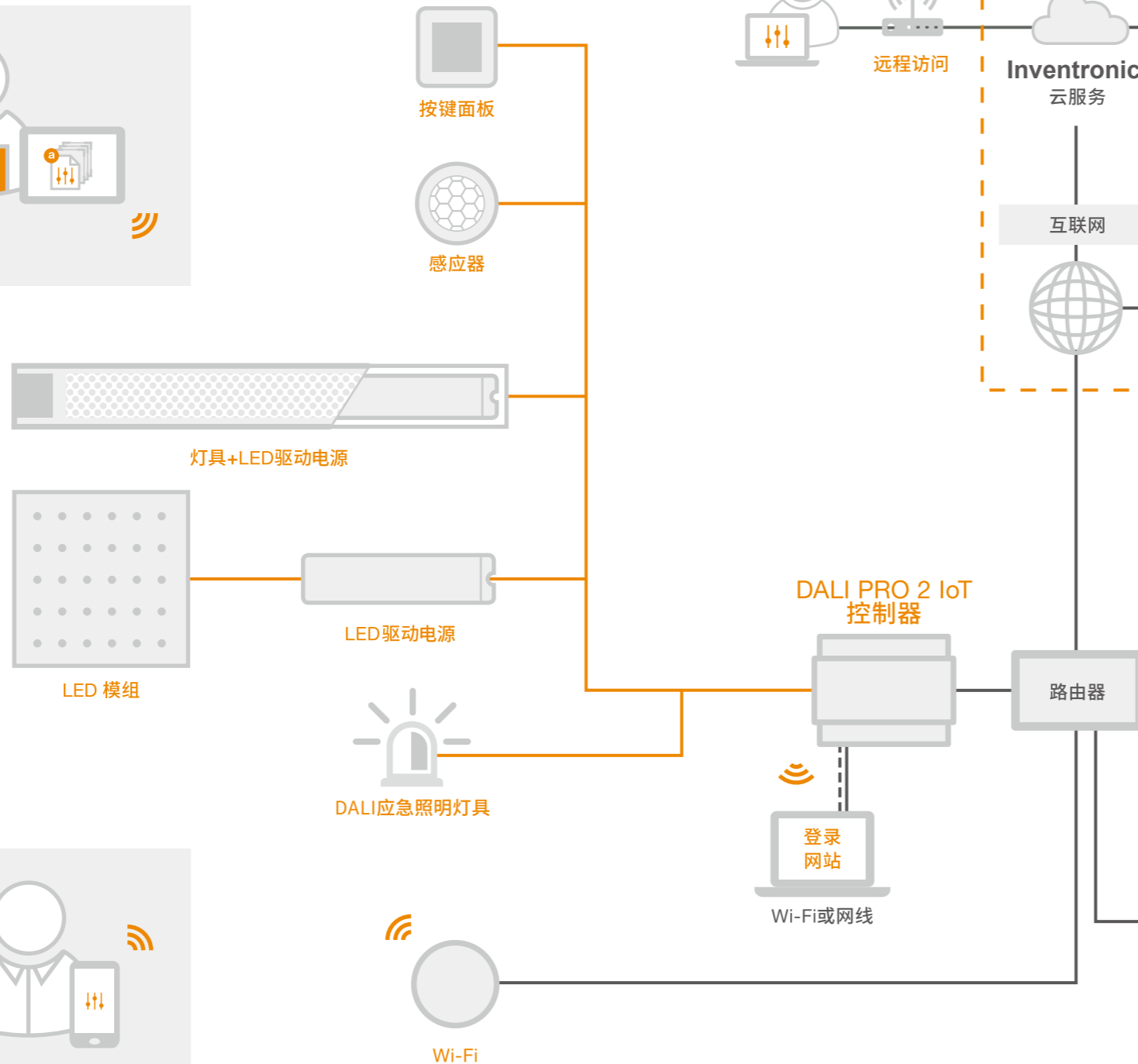


应急照明 (EL)

DALI PRO 2 IoT支持DT1型应急灯具的自动测试。它可以创建测试和发送EL报告，在检测到故障时发出警报通知。

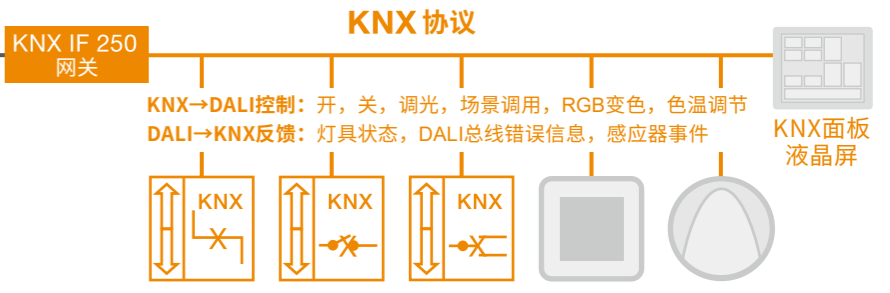
灯光控制APP

越来越多的终端客户渐渐习惯使用智能手机访问电子设备。免费下载我们的DALI PRO Control应用程序后，您可以直观、高效地对选定区域的已编程灯具进行指尖上的自由控制。



远程访问

使用云端的远程访问应用程序，无需到访项目现场即可修改配置文件。



基于浏览器界面的 照明系统可视化中央监控软件

可视化中央监控软件

- 基于浏览器界面，直观，高效，全面，且一目了然
- 支持多个 DALI PRO 2 IoT 主控器应用于中大型项目规模
- 节能减碳有迹可循，有据可查
- 方便对照明系统进行预测性管理、维护和优化
- 为空间利用率优化提供决策依据
- 本地部署，无需担心互联网安全和信息泄露问题



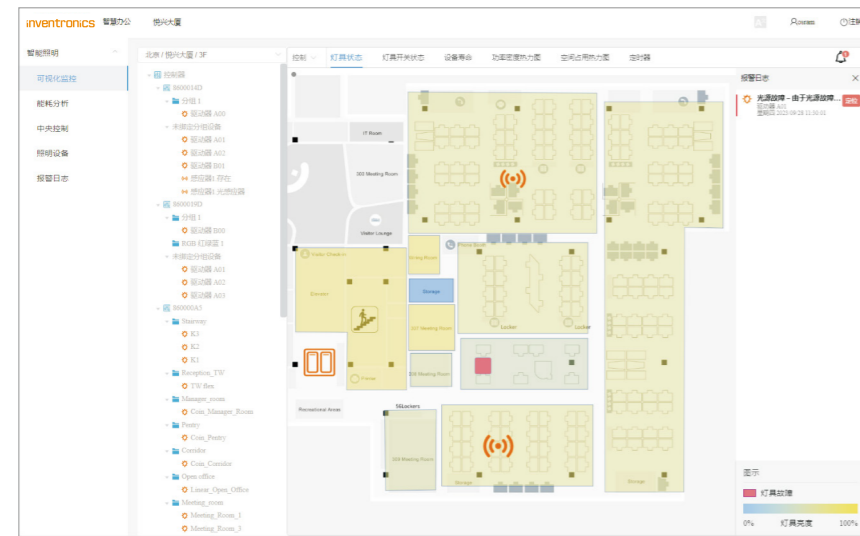
能耗分析报表

节能减碳有迹可循，有据可查。

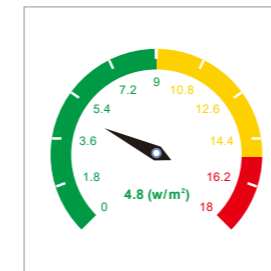


可视化图形界面

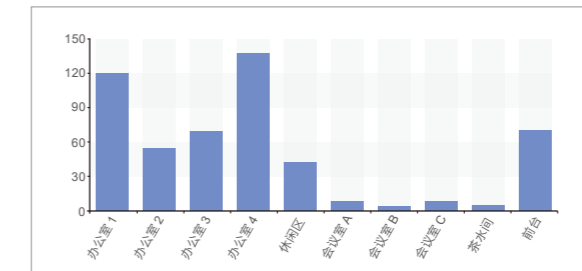
使用鼠标可轻松地对视图进行缩放平移等操作，实现对楼层或照明区域进行纵览，检视和控制。



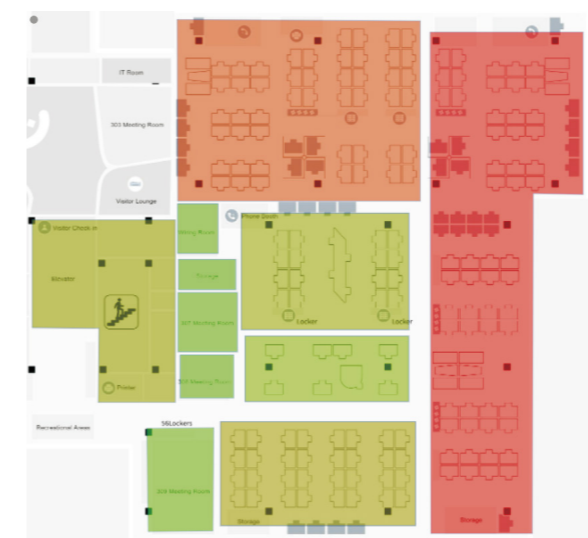
LPD照明功率密度



区域能源消耗 (kwh)



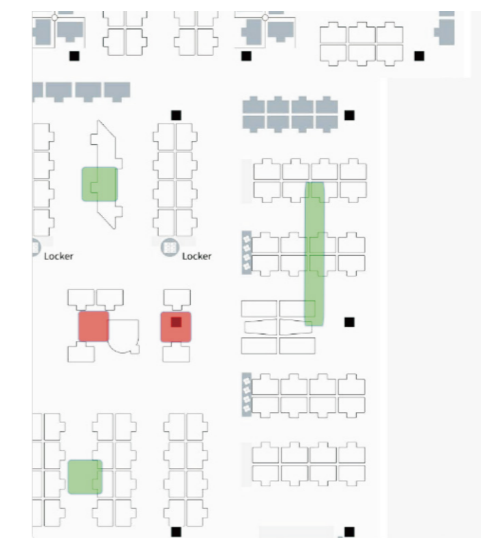
实时功率密度



图示

0 W 功率 712 W

灯具剩余寿命



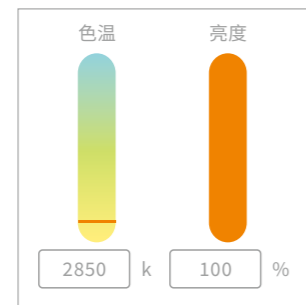
灯具剩余寿命

< 2千小时 < 1万小时 > 1万小时

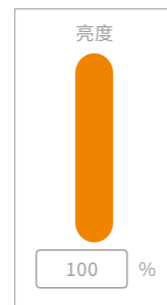
RGB(W)控制



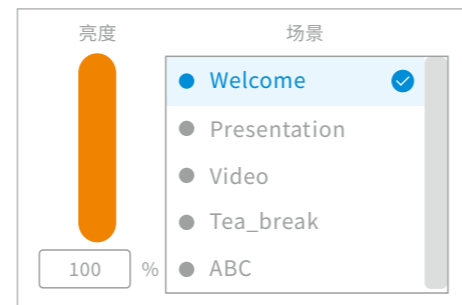
可调色温控制



亮度控制



场景控制



轻松融入IoT物联网世界

当连接的LED驱动器符合DALI规范的251-253的部分(灯具信息、能源消耗和预见性维护)，DALI PRO 2 IoT控制器就能方便地对这些数据进行读取并通过内置的云连接网关推送到我们的云服务程序，方便授权用户从世界任何地方由互联网接入云端，通过能源监控及运维管理仪表盘查看项目的情况。

1 云端登录/授权

访问和使用云端非常方便，简单和安全。如果您要使用能源监控及运维管理仪表盘服务，请向您的照明供应商申请访问权限。随后，您会收到一封关于如何注册和访问云服务的电子邮件。

2 数据自动导入

当开通云端连接后，您的本地数据将自动上传导入和存储。

3 云端中的监控数据无比安全

系统在云端为您的数据创建了“数字备份”。无论何时何地，您都可以安全地访问能源监控及运维管理仪表盘，轻松地对照明项目进行监控和报表分析。

4 开放的API接口

通过使用开放的REST/MQTT API接口，您可以灵活创建可视化报表及仪表盘，为项目提供定制化服务。使用照明系统与整体智慧平台实现无缝连接和数据交互。



高效的数据监控

新款 DALI PRO 2 IoT 照明管理系统的特性和功能有了大幅改进,它符合未来的发展所需。云端应用程序能帮助您快速浏览、监视照明装置和进一步优化照明管理策略。云端服务--能源监控和运维管理仪表盘可以从照明供应商处购买。

1 仪表盘

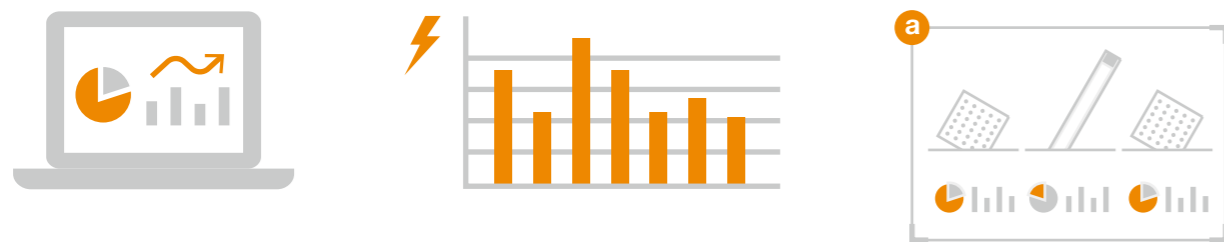
仪表盘提供了丰富的有用的数据，各项功能结构清晰。查看仪表盘，可快速了解目标建筑物或建筑群内部照明装置的概况。

2 能源监控

深入了解各分区能源消耗的情况。仪表盘显示的数据报表可以帮助您识别并优化照明控制系统的机会。

3 运维管理

轻松而快速查看各个灯具的累计工作时间，以便物业管理人员更好地组织和安排灯具的维护或更换。



远程访问

使用云端的远程访问服务，可以为您节省大量的时间和金钱，在无需到访项目现场的情况下，以安全的方式从远程即可修改配置文件。

1 设置远程访问服务

创建账户，激活（一次性操作），登录远程访问服务的浏览器界面。

2 登录

登录控制器，下载配置文件。

3 修改并上传

使用电脑调试程序对下载的配置文件进行修改，保存，再通过浏览器界面上传到控制器。



应急照明(EL)

在DALI安装项目中，使用相同的照明控制器对独立式DT1应急灯具进行控制和测试，以确保产品在应急状态下的使用安全。

1 解锁EL特性

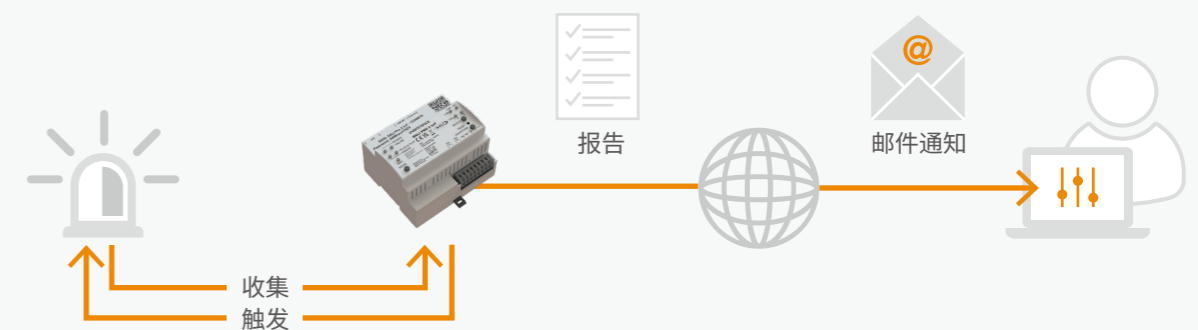
该功能免费支持单个控制器不多于5个应急灯具。如需解锁全部功能，请提供控制器的序列号并索取激活密钥，按照用户使用说明激活全部功能。

2 配置测试内容

使用Web浏览器界面或电脑调试程序登录控制器，可根据需要配置持续放电测试和功能测试的时间和频次。

3 修改并上传

DALI PRO 2 IoT控制器的应急照明功能可以发送应急测试报告，并在检测到故障时发送电子邮件警报通知。



DALI PRO 2 IoT



产品特点

- 获得官方认证的DALI-2控制器
- 2条DALI通道
- 内置网关
- 基于浏览器的图形化界面
- 尺寸更小（标准的为6位TEDIN导轨尺寸）
- 兼容电脑调试程序和浏览器应用调试程序

订购信息

产品型号	产品描述	订货编号
DALI PRO 2 IoT	2通道DALI控制器，自带IoT物联网网关，USB Wi-Fi	6977078993692

DALI面板、感应器、耦合器、转换器、网关等附件

产品型号	产品描述	订货编号
PB-WS-GL-2 PB-WS-GL-4	玻璃触摸干接点面板，2键 玻璃触摸干接点面板，4键	6977770439030 6977770439054
DALI COUPLER PUSHB G2	DALI 按键耦合器，可配套干接点面板，自复位开关面板或普通翘板开关面板使用	6977078993739
DALI LS/PD LI G2	灯具内装式DALI感应器，带红外感应和光线感应功能，适用于办公场所	6937186116352
DALI SENSOR LS/PD LI UF G2	DALI 超薄感应器，灯具或接线盒内藏式安装	6937186116376
DALI-2 SENSOR LS/PD O LI	灯具内装式DALI感应器，带红外感应和光线感应功能，适用于办公室高度安装使用。其中“O”就代表 OFFICE	6977078998536
DALI-2 SENSOR LS/PD LB LI	灯具内装式DALI感应器，带红外感应和光线感应功能，适用于低安装高度，大范围探测的场所，过道，停车场等	6977078998512
DALI-2 SENSOR LS/PD MB LI	灯具内装式DALI感应器，带红外感应和光线感应功能，适用于中等安装高度（7-12m）的商业，工业，仓储等场所	6977078998499
DALI-2 SENSOR LS/PD HB LI	灯具内装式DALI感应器，带红外感应和光线感应功能，适用于高安装高度（8-17m）的商业，工业，仓储等场所	6977078993791
DALI SENSOR LS/PD CI G2	嵌入式天花板安装DALI感应器，带红外感应和光线感应功能	6977078993715
DALI-2 SENSOR LS/PD O CI	DALI 感应器，天花板嵌入式安装，优化微小动作感应，适用于办公场所	6977770438200
DALI-2 SENSOR LS/PD C CI	DALI 感应器，天花板嵌入式安装，优化椭圆形大范围感应，适用于走廊过道	6977770438224

DALI面板、感应器、耦合器、转换器、网关等附件

产品型号	产品描述	订货编号
DALI-2 SENSOR LS/PD W CM	DALI感应器，表面安装，优化大范围感应，适用于储藏室，停车场	6977770438248
DALI-2 SENSOR PD HB CM	DALI高天棚感应器，仅红外移动感应，表面安装	6977770438262
OSENZA Office G2	适用于办公室高度安装的红外感应器，吸顶式安装，开关型控制	6937186116413
DALI COUPLER E G2	配套开关型感应器使用的 DALI 耦合器，把通断信号转换为DALI信号接入DALI系统	6937186116390
DALI-2 REPEATER LI	DALI-2 信号中继器，适用于灯具内装	6937186116437
DALI-2 REPEATER SO	DALI-2 信号中继器，适用于导轨安装	6937186116451
DALI CONV 0/1-10V/100-240	DALI 转 10V 模块，支持0-10V或1-10V工作模式，支持线性或对数性调光曲线。	6977078991568
DALI SWITCH 4X16	4 X 16A，四回路DALI 智能继电器模块，导轨安装	6977770438026