

## 产品特性

- 支持 DALI 接口机种编程
- 支持 0-10V 接口可编程机种编程
- 支持定时器、0-xV 控制器编程
- 支持脱机编程
- 支持自动编程模式
- 可配专用治具批量编程



## 型号列表

名称	描述	型号
多功能编程器	第二代多功能编程器	PRG-MUL2

## 接口规格

参数	最小值	典型值	最大值	备注
辅助源	9.8 V	12 V	13.2 V	
辅助源电流	0	-	20 mA	
LED 指示灯电压规格	1.6 V	-	3 V	
LED 指示灯电流规格	0	-	10 mA	
外接按钮电压	-	-	3.3 V	
外接蜂鸣器电压	-	-	5 V	
外接蜂鸣器电流	-	30 mA	-	
5V USB 消耗电流	-	-	300 mA	常规 USB 接口充电器或直接使用 PC USB 接口供电

## 功能描述

### ● 脱机编程

可通过上位机软件将配置文件预先存储到编程器中，之后只需要给编程器提供 5V 电源（一般 USB 接口充电器即可）就可以实现脱机编程，方便携带和工厂批量编程。

### ● 自动编程模式

不需要按钮，只需要将驱动器接入编程器，编程器自动检测是否有驱动接入，一旦接入即开始编程，加快批量编程速度。

## ● 蜂鸣器

可以通过按钮开启或关闭蜂鸣器功能，蜂鸣器提示编程成功或失败。

## ● 机种匹配

编程器可查询连接机种的型号信息，如果与目标机种不匹配，则提示错误，不进行编程，防止错误编程。

## LED 指示灯模式

状态	手动模式		自动模式	
	红色 LED	绿色 LED	红色 LED	绿色 LED
开机	0.5s 内闪 N 次	0.5s 内闪 N 次	0.5s 内闪 N 次	0.5s 内闪 N 次
待机	灭	亮	灭	1s 连续闪烁
编程中	灭	连续闪	灭	连续闪
成功	灭	亮	灭	亮
失败	亮	灭	亮	灭

注：表中的“N”标示编程模式,参考如下。

N=1 0~xV 编程模式。

N=2 定时器编程模式。

N=3 0-10V 接口可编程驱动编程模式。

N=4 DALI 接口驱动编程模式。

## 环境要求

参数	最小值	典型值	最大值	备注
工作温度	-20 °C	-	+50 °C	湿度: 10% RH to 90% RH. 无冷凝
储存温度	-40 °C	-	+70 °C	湿度: 5% RH to 90% RH. 无冷凝

## 规格概述

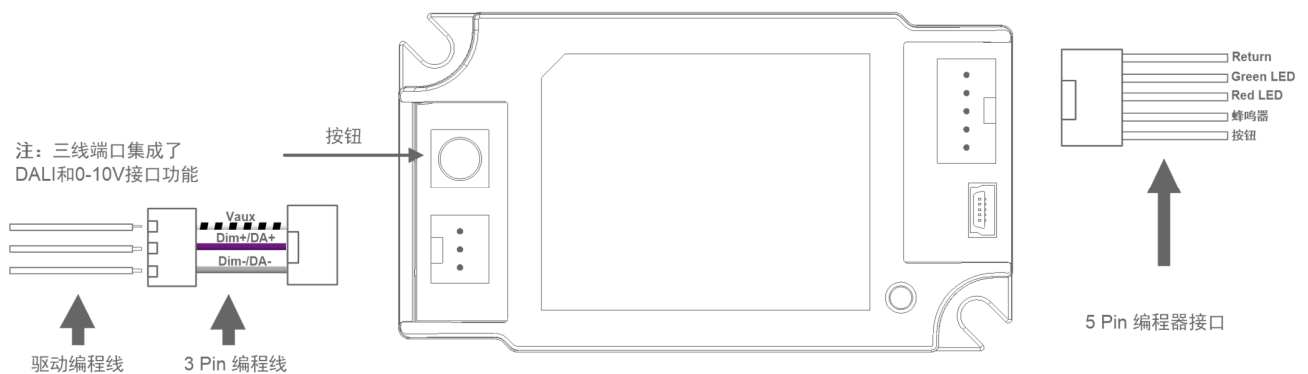
参数	最小值	典型值	最大值	备注
尺寸	英寸 (长 × 宽 × 高) 毫米 (长 × 宽 × 高)			
	3.35 × 1.85 × 0.83 85 × 47 × 21			
净重	-	45 g	-	

## 包装信息

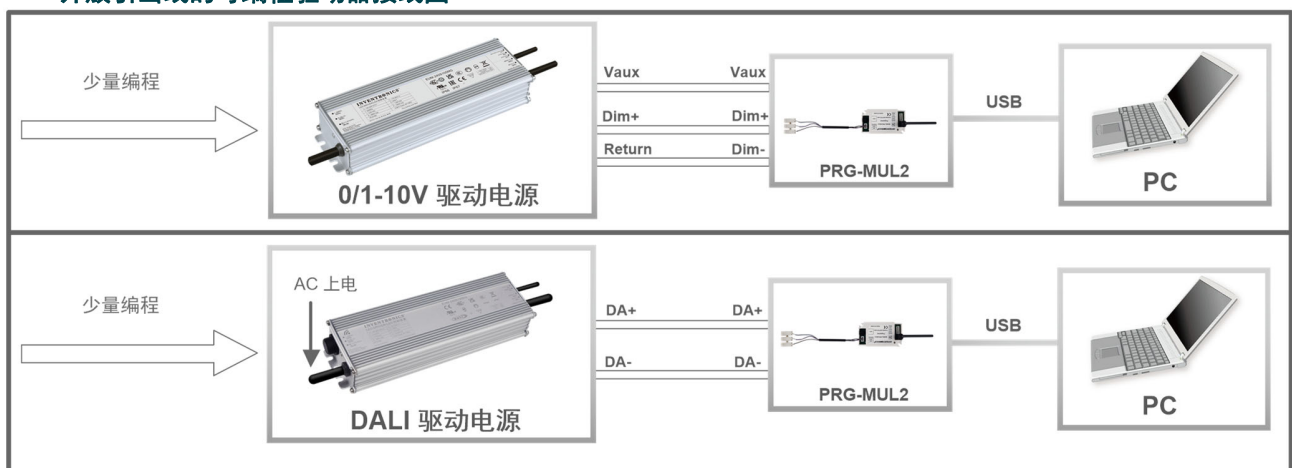
物品列表	功能
PRG-MUL2	编程器
USB 连接线	连接 PC 和编程器
3P 调光线	编程器输出调光线，接插件式可插拔。
3P 按压式接插件	用于连接编程器输出调光线和驱动器调光线。

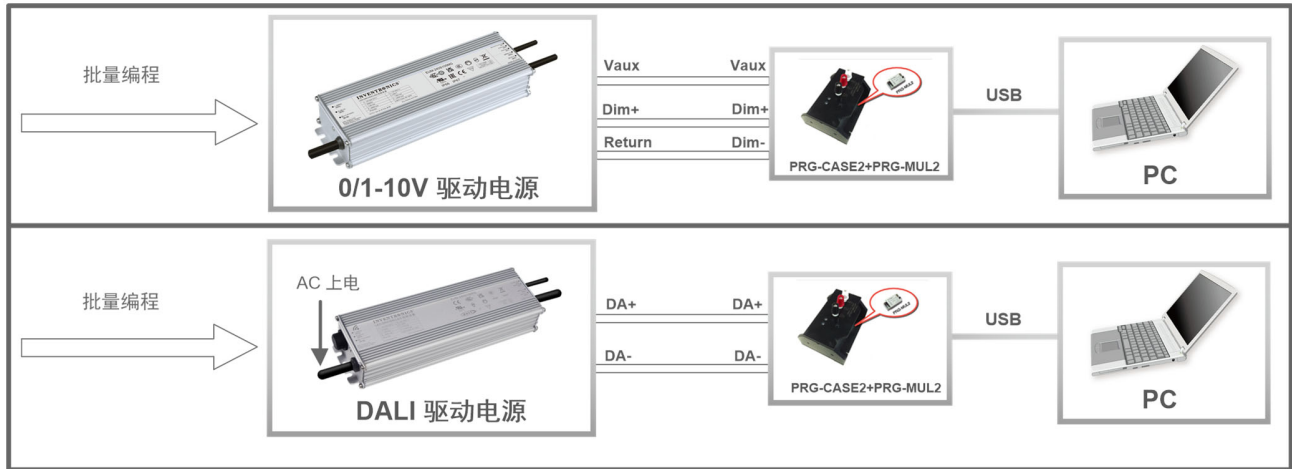
## 接线图

### 接插件



### 开放引出线的可编程驱动器接线图

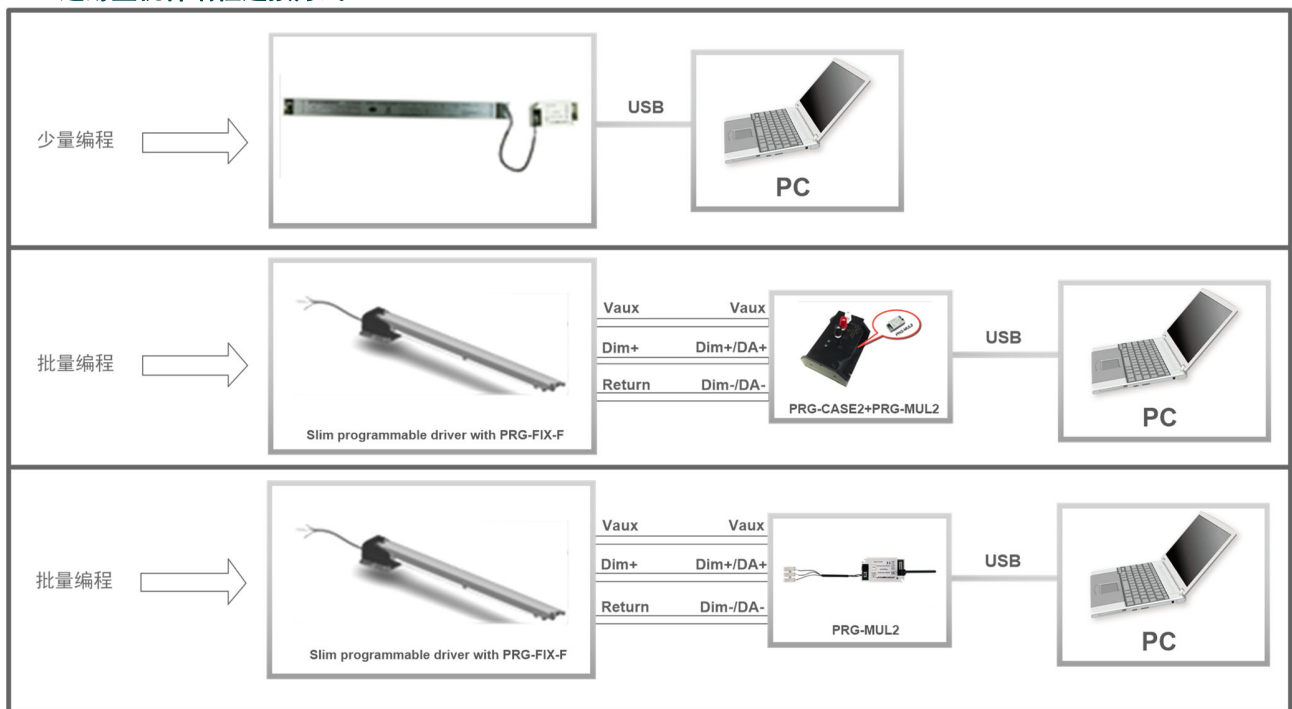




**注:**

1. 所有的 DALI 机种(编程接口为裸线)编程时 AC 都需要上电。
2. 将编程器安装入专用治具的方法, 请参阅 [PRG-CASE2](#) 规格书。

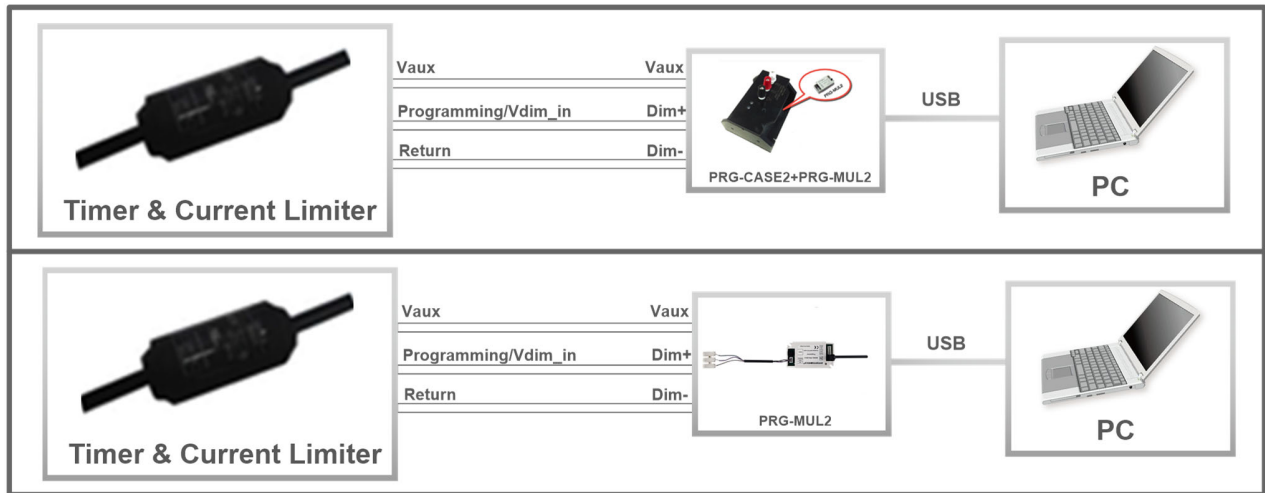
● **超薄型机种编程连接方式.**



**注:**

1. 第一种少量编程连接方式下, 如果是 DALI 机种, 则需要 AC 上电编程, 另两种方式皆不需要 AC 上电编程。
2. DALI 驱动编程时不要连接 Vaux, 否则可能导致编程失败。

● 0-xV 定时器等控制器编程连接方式

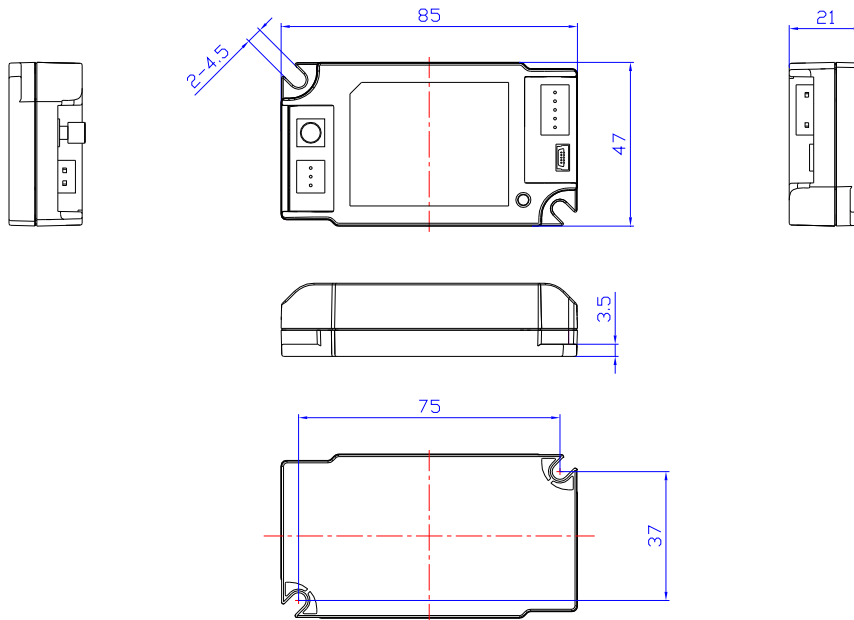


注：PRG-MUL2 不再支持“电流校准”功能(SDD-AAPNP 支持).

## 配套编程软件

多合一编程软件和编程接口操作说明书下载链接如下：[多合一编程软件和编程接口操作说明书](#)

## 机构图



PROJ:

未注明公差:±1

## 符合 RoHS 要求

我们的产品符合欧盟 RoHS 指令 2011/65/EU 及其最新修订指令 (EU) 2015/863。

## 修订记录

修改时间	版本	修改描述		
		项目	从	至
2015-03-31	A	发行	/	/
2015-11-18	B	CE 认证	/	新增
2016-06-12	C	接线图-接插件	/	更正
2017-07-28	D	接线图-0-xV 定时器等控制器编程连接方式	/	更正
2018-04-12	E	规格书中官网链接	/	更新
2023-05-31	F	配套编程软件	链接	更新
		符合 RoHS 要求	/	更新
2023-12-07	G	格式	/	更新
		接线图	/	更新